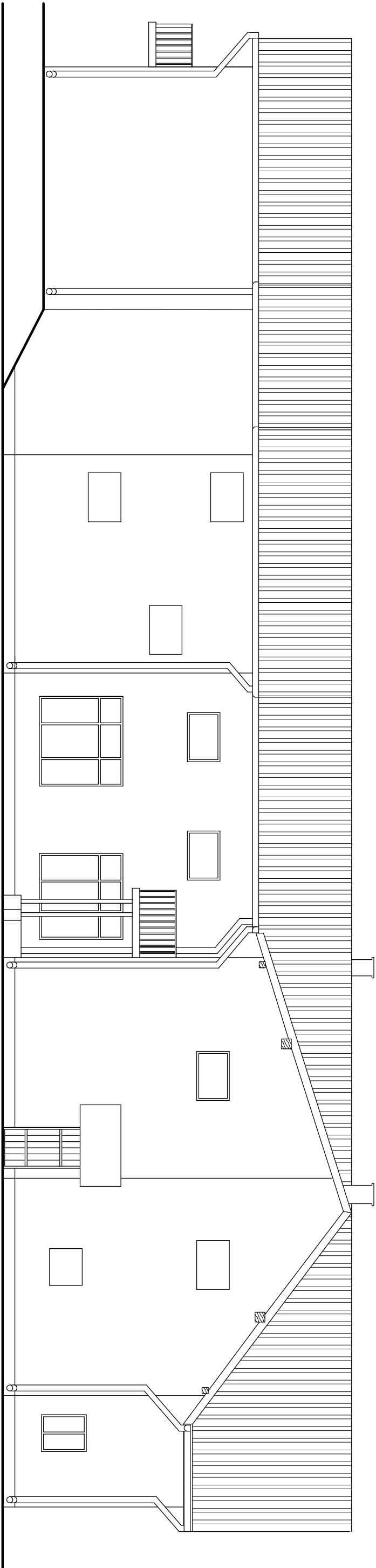
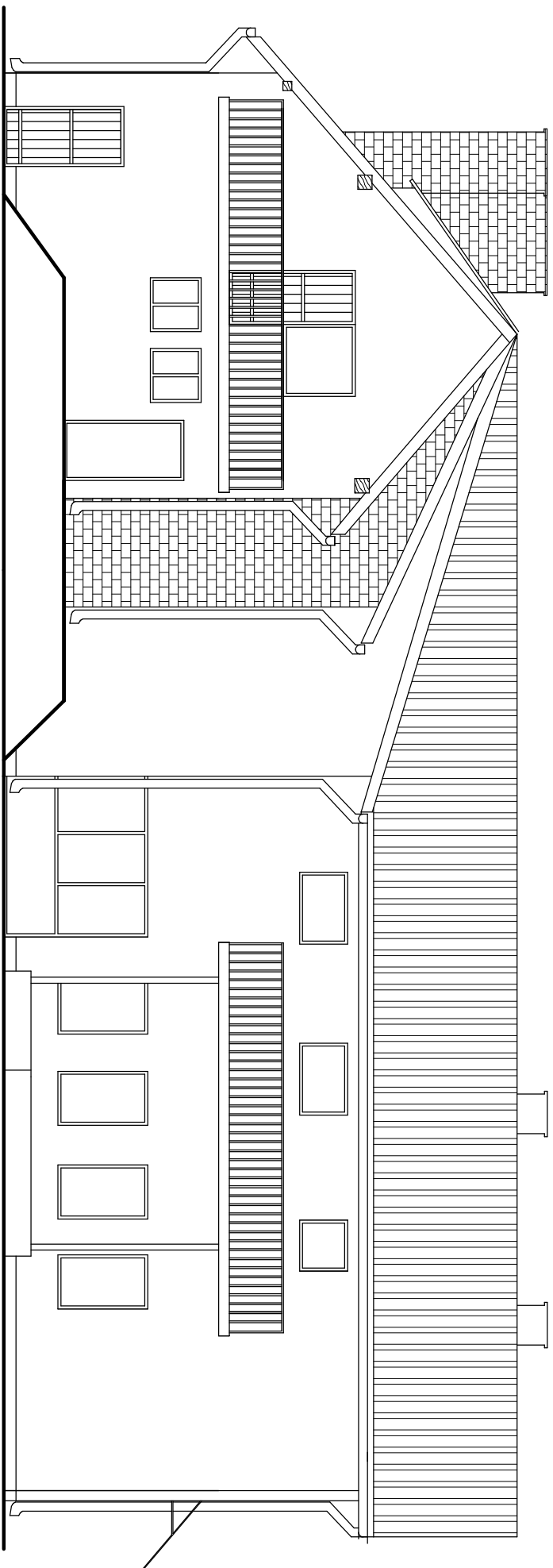


ELEWACJA PÓŁNOCNA

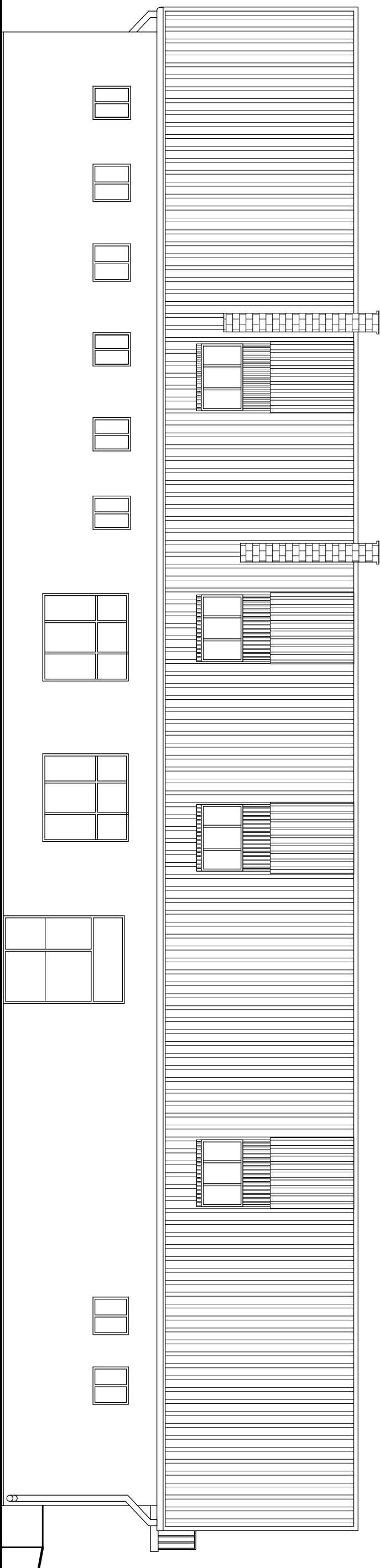


ELEWACJA WSCHODNIA

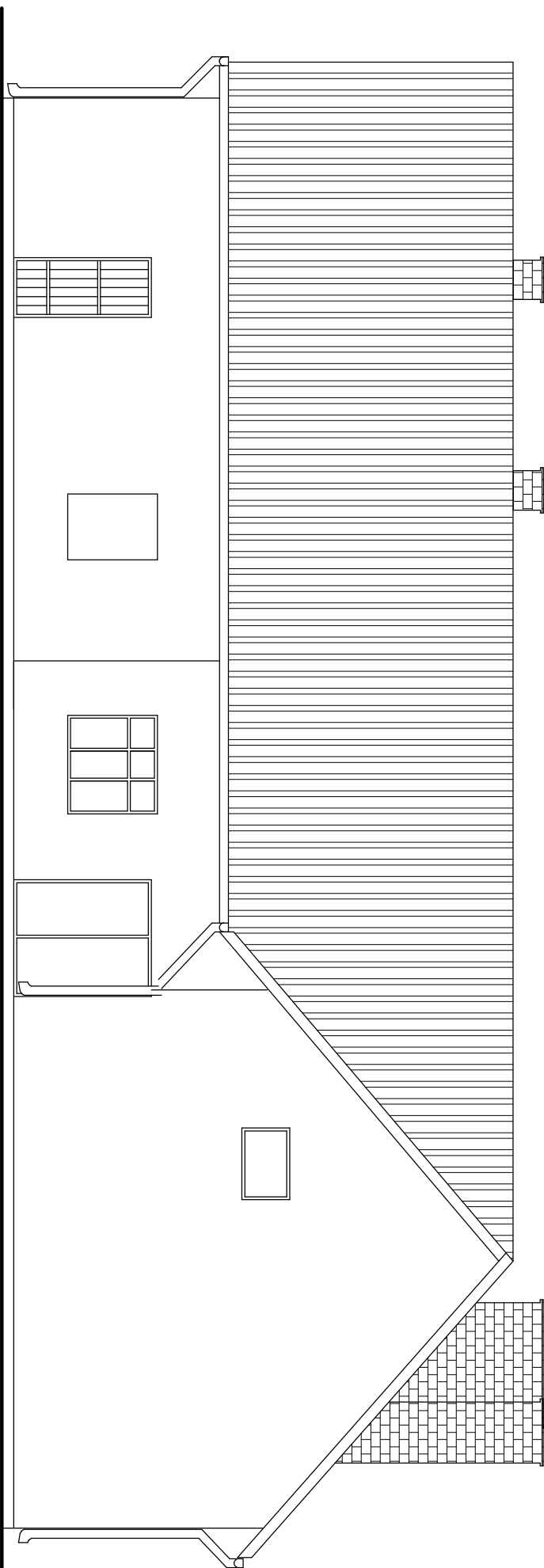


ELEWACJE
Skala 1:100

ELEWACJA POŁUDNIOWA



ELEWACJA ZACHODNIA



FIRMA: Zakład Usług Projektowych G. Kalamarz
w Przeworsku

TEMAT: INWENTARYZACJA BUDYNKU KOLEJOWEGO W PRZEWORSKU

TYTUŁ RYSUNKU:	ELEWACJE	SKALA
	1 : 100	

PROJEKTOWAŁ	imię i nazwisko	nr upr	podpis	BRANŻA architektura
	mgr inż. arch. Sławomir Kociński	A-131/90		
	inż. Stanisław Piórkowski			

UMIOWA	DATA	11-2016	STADIUM	8
--------	------	---------	---------	---